

17 MARZO 1979

TAV. 12A
DISCIPLINA URBANISTICA
VIGENTE NEL COMUNE

COMUNE DI ARDEA

PIANO REGOLATORE GENERALE

PROV. DI ROMA
ARCH. SANDRO BENEDETTI
ARCH. PINALDO SEBESTI
PROF. ING. ...

LEGENDA

- edifici anteriori a 1977
- edifici anteriori al settembre 1977
- tracciati viari asfaltati
- fossi e scoscendimenti
- tracciati viari
- curve di livello
- confini comunali

PROGRAMMA DI FABBRICAZIONE

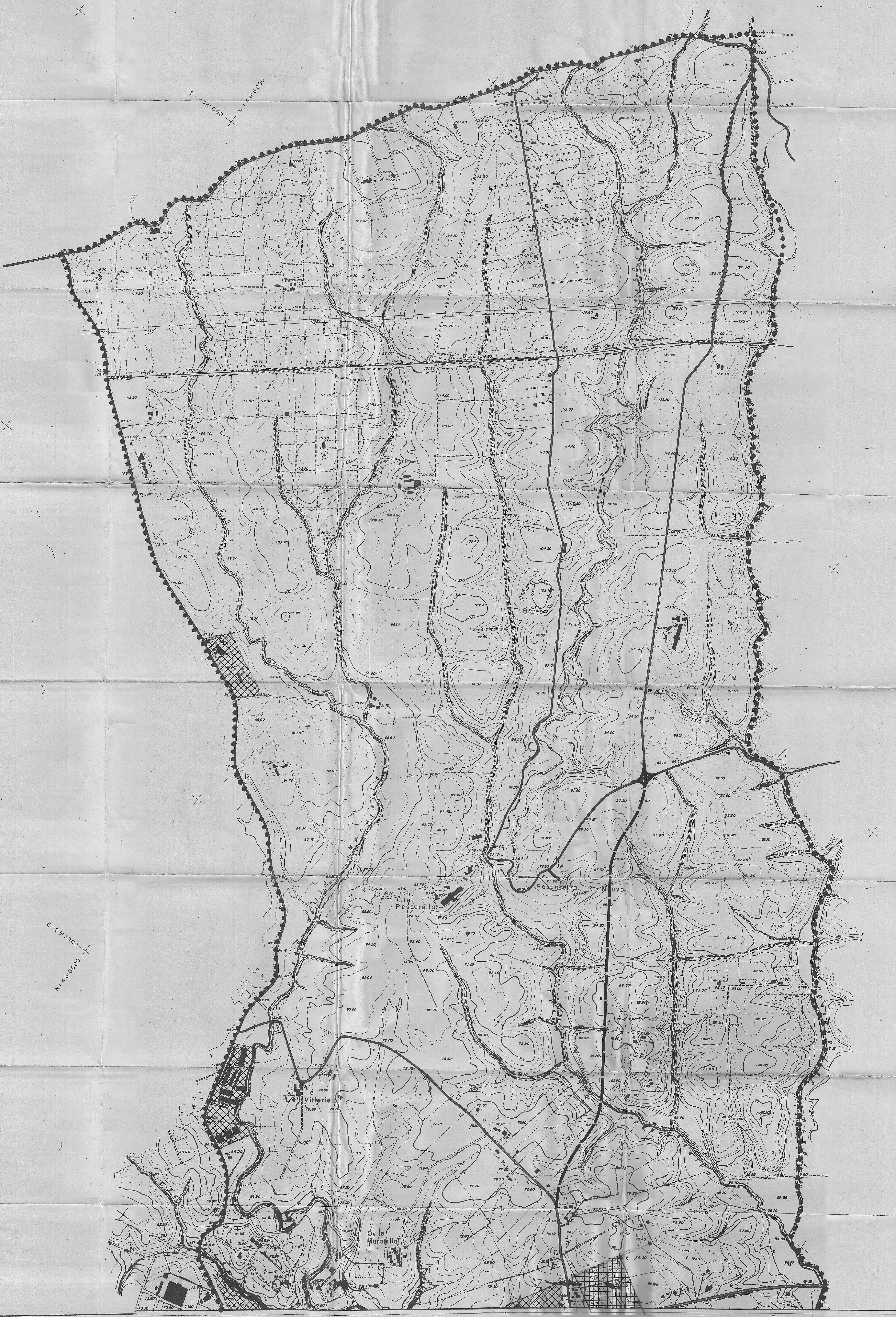
- ZONA A
- ZONA B (VEDERE NOME DELLA CONVENZIONE)
- ZONA C1 COMPLETAMENTO (200)
- ZONA C2 COMPLETAMENTO (130)
- ZONA C3 COMPLETAMENTO (100)
- ZONA C4 COMPLETAMENTO (90)
- ZONA C5 COMPLETAMENTO (60)
- ZONA D1
- ZONA D2
- ZONA D3 167
- CASE CON GIARDINO
- ZONA AGRICOLA
- ZONA INDUSTRIALE
- AREE DI SERVIZI PUBBLICI E PRIVATI
- SERVIZI PUBBLICI CON DESTINAZIONE SPECIFICA
- VERDE PUBBLICO
- PARCHIEGI
- AREE LITORANEE DI SERVIZIO

STRADE E PERIMETRI

- NUOVA STRADA DI INTERESSE COMUNALE
- NUOVA STRADA DI INTERESSE INTERCOMUNALE
- CONFINI COMUNALE
- PERIMETRO URBANO (DELIBERA 1-8-1970)

ZONE MODIFICATE DAL VOTO REGIONALE O DA ALTRE DECISIONI

- TRASFORMATA IN ZONA H1 ED I
- TRASFORMATA IN ZONA DI COMPLETAMENTO
- TRASFORMATA IN ZONA AGRICOLA
- ZONE CONVENZIONATE PRIMA DEL P.F.



E 321000
N 461500

N 461500
E 321000

E 321000
N 461500