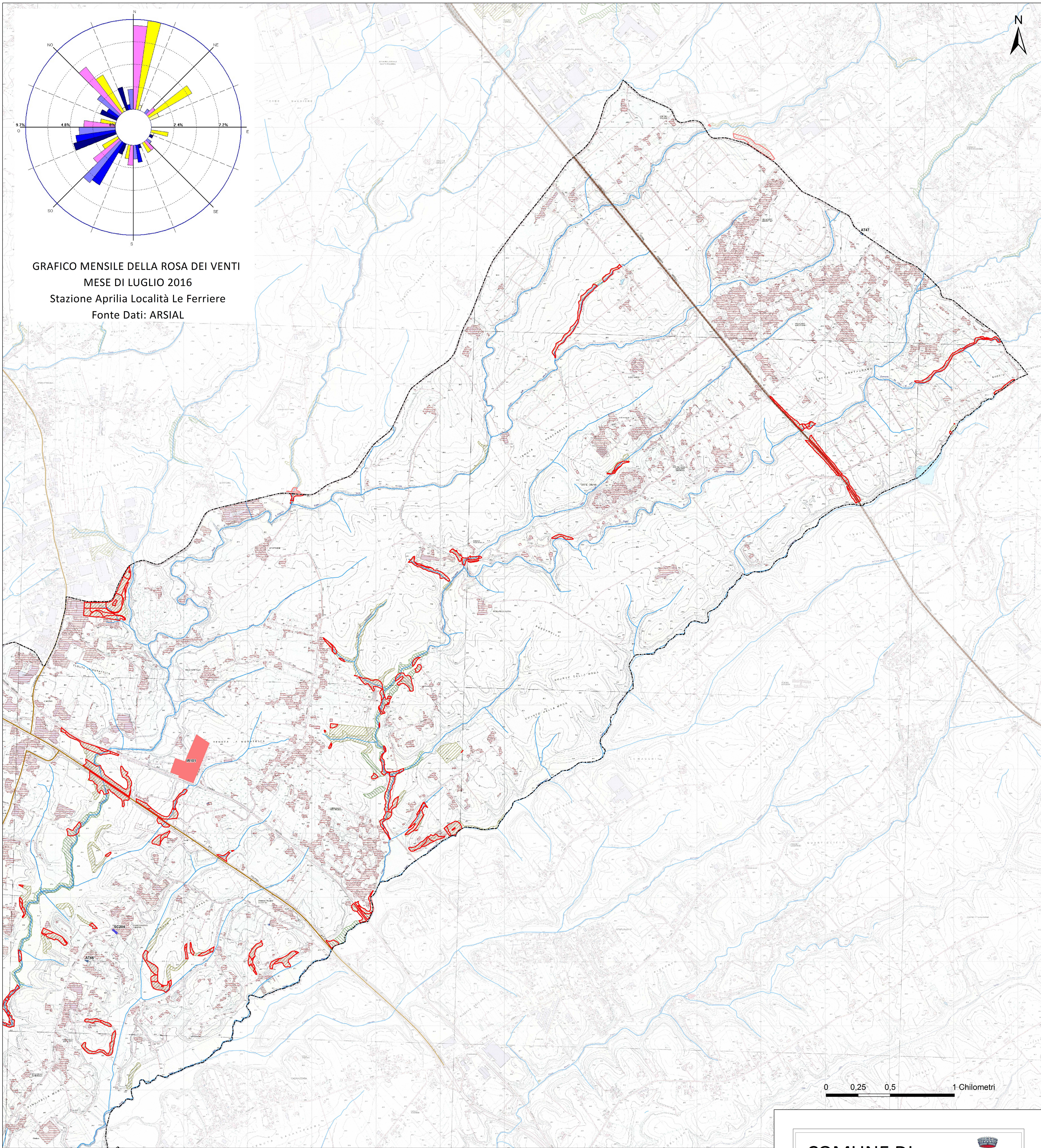


GRAFICO MENSILE DELLA ROSA DEI VENTI
MESE DI LUGLIO 2016
Stazione Aprilia Località Le Ferriere
Fonte Dati: ARSIAL



LIMITI AMMINISTRATIVI

CONFINI COMUNALI

IDROGRAFIA

RETICOLO IDROGRAFICO

INFRASTRUTTURE DI TRASPORTO FERROVIARIO

STAZIONI FERROVIARIE

RETE FERROVIARIA

INFRASTRUTTURE DI COLLEGAMENTO VIARIO

VIABILITA' PRINCIPALE DI CONENSSIONE

NODI DI ACCESSO ESTERNI

SERVIZI ESSENZIALI

ATTIVITA' RILEVANTI

IMPIANTI SPORTIVI

STRUTTURE SANITARIE E ASSISTENZIALI

STRUTTURE SANITARIE (FARMACIE)

STRUTTURE STRATEGICHE E RILEVANTI

EDIFICI STRATEGICI

EDIFICI RILEVANTI

INDUSTRIE AD INCIDENTE RILEVANTE

CENTRO OPERATIVO COMUNALE

AREE DI EMERGENZA

AREA DI ACCOGLIENZA

AREA DI AMMASSAMENTO

AREA DI ATTESA

ELISUPERFICIE

STRUTTURA DI ACCOGLIENZA

RISCHIO INCENDIO DI INTERFACCIA

FASCE DI CONTIGUITA' (-50m OPCM3606)

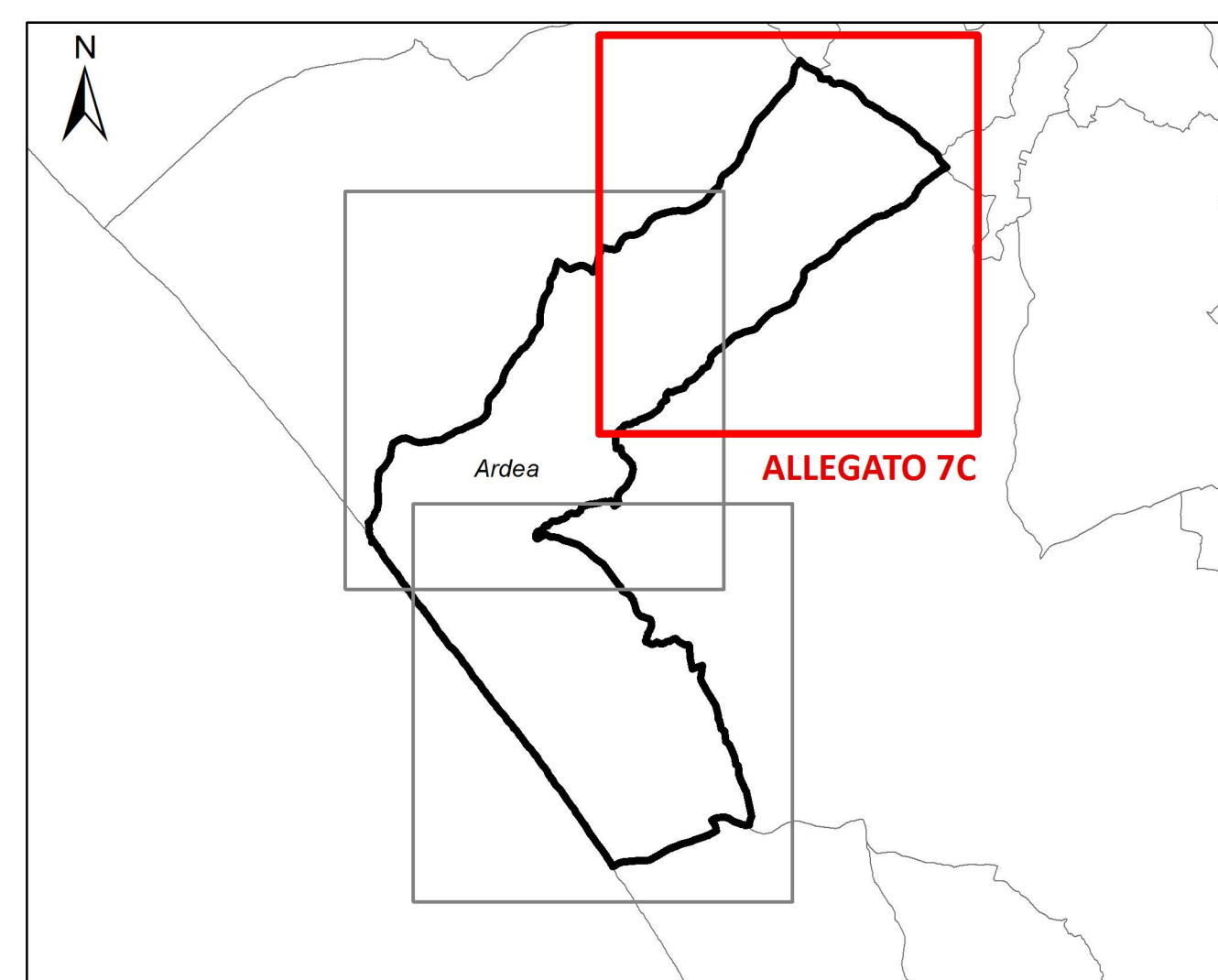
CONTATTO VIABILITA'-VEGETAZIONE (50m)

CONTATTO EDIFICATO-VEGETAZIONE (50m)

CARTA VEGETAZIONALE

AREE CON VEGETAZIONE ARBUSTIVA

AREE CON VEGETAZIONE ARBOREA



LOCALIZZAZIONE DEL RIQUADRO ALL'INTERNO
DEL TERRITORIO COMUNALE
SCALA 1:150.000

COMUNE DI
ARDEA



**PIANO DI EMERGENZA
COMUNALE**

Alleg. n°
7C CARTA DELLO SCENARIO DI RISCHIO
INCENDI DI INTERFACCIA

Scala 1:10.000

Elaborato redatto da

In-TIME S.r.l.
Spin-Off dell'Università
degli Studi di Roma Tor Vergata

Data di elaborazione: Novembre 2016
Approvato con deliberazione consiliare
in data ___/___/___ n° prot. ___
ai sensi dell'art. 15 comma 3-bis della L. 24 febbraio 1992, n. 225,
introdotto dal D.L.15 maggio 2012, n. 59, convertito con
modificazioni dalla L. 12 luglio 2012, n. 100