

LIMITI AMMINISTRATIVI

CONFINI COMUNALI

IDROGRAFIA

RETICOLO IDROGRAFICO

INFRASTRUTTURE DI TRASPORTO FERROVIARIO

STAZIONI FERROVIARIE

RETE FERROVIARIA

INFRASTRUTTURE VIARIE DI COLLEGAMENTO

VIABILITA' PRINCIPALE

NODI DI ACCESSO ESTERNI

SERVIZI ESSENZIALI

ATTIVITA' RILEVANTI

IMPIANTI SPORTIVI

STRUTTURE SANITARIE E ASSISTENZIALI

FARMACIE

STRUTTURE STRATEGICHE E RILEVANTI

EDIFICI STRATEGICI

EDIFICI RILEVANTI

CENTRO OPERATIVO COMUNALE

AREE DI EMERGENZA

AREA DI ACCOGLIENZA

AREA DI AMMASSAMENTO

AREA DI ATTESA

ELISUPERFICIE

STRUTTURA DI ACCOGLIENZA

**STABILIMENTI A RISCHIO DI INCIDENTI RILEVANTI
ai sensi dell'art.6 e 8 del D.Lgs 334/99**

FIAMMA SPA - DEPOSITO GPL

DELIMITAZIONE DELLE ZONE A RISCHIO

PRIMA ZONA DI SICURO IMPATTO - RAGGIO D'ESTENSIONE: 250 METRI

SECONDA ZONA DI DANNO - RAGGIO D'ESTENSIONE: 350 METRI

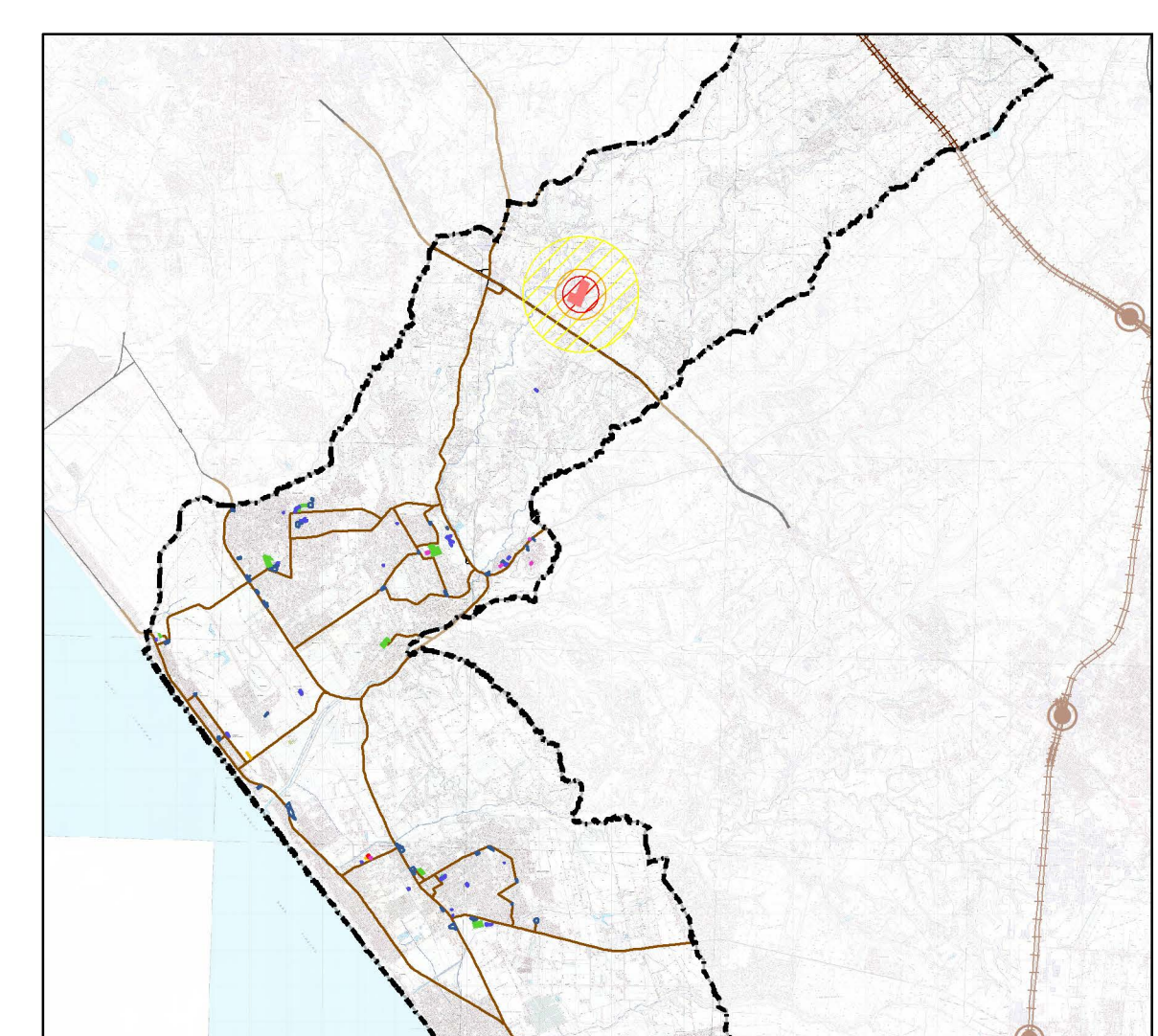
TERZA ZONA DI DANNO - RAGGIO D'ESTENSIONE: 800 METRI

**EDIFICI COMPRESI NEGLI INVILUPPI
DELLE AREE DI DANNO**

EDIFICI COMPRESI NELLA PRIMA ZONA DI SICURO IMPATTO

EDIFICI COMPRESI NELLA SECONDA ZONA DI DANNO

EDIFICI COMPRESI NELLA TERZA ZONA DI DANNO



INQUADRAMENTO DELL'INDUSTRIA
A RISCHIO DI INCIDENTE RILEVANTE
NEL TERRITORIO COMUNALE
SCALA 1:100.000

COMUNE DI
ARDEA



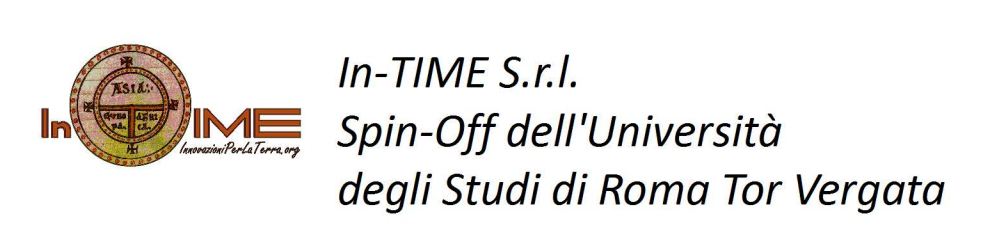
**PIANO DI EMERGENZA
COMUNALE**

All. n°
10

CARTA DELLO SCENARIO DI RISCHIO
DA INCIDENTE RILEVANTE

Scala 1:10.000

Elaborato redatto da



Data di elaborazione: Novembre 2016
 Approvato con deliberazione consiliare
 in data ___/___/___ n° prot. ___
 ai sensi dell'art. 15 comma 3-bis della L. 24 febbraio 1992, n. 225,
 introdotto dal D.L.15 maggio 2012, n. 59, convertito con
 modificazioni dalla L. 12 luglio 2012, n. 100