

**ADEGUAMENTO DEL  
 PIANO REGOLATORE GENERALE  
 AL PTPR VIGENTE**

Art.65 delle N.T.A. del Piano Territoriale Paesistico Regionale

Progettista

Arch. Marco Ambrogio

Collaboratori

Pianificatore Matteo Cuneo

Pianificatore Sara Moretti

Elaborato:

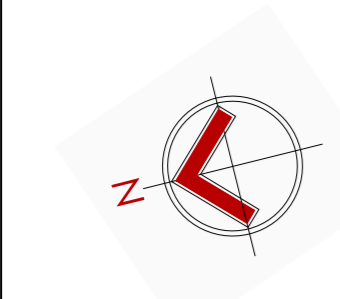
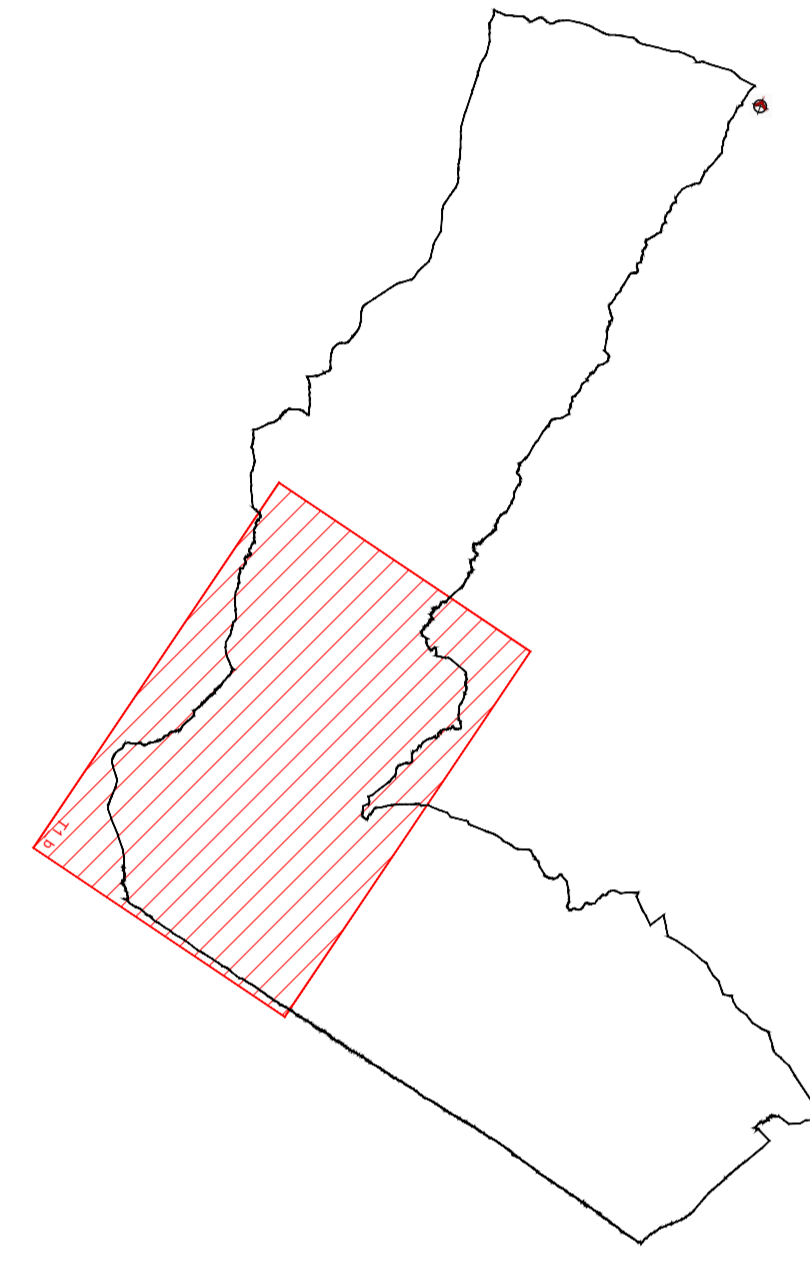
**LA PIANIFICAZIONE VIGENTE  
 TAVOLA B**

ELABORATO SULLA BASE DEL PIANO REGOLATORE GENERALE  
 DEL BUIAL DEL 1972/1984

emissione	data	controllato
rev. a	Maggio 2022	
rev. b		
rev. c		

**T02b**

Scala: 1:5.000



**LEGENDA**

<b>ZONA A</b> CENTRO STORICO A	<b>ZONA D</b> IMPIANTI INDUSTRIALI ED ASSIMILATI D
<b>ZONA B</b> COMPLEMENTO RESIDENZIALE B1 B2 B3 B4 B5 B6 B7 B8 B9	<b>ZONA E</b> ATTIVITA' PRIMARIE (Agricoltura) E
<b>ZONA C</b> ESPANSIONE RESIDENZIALE C1 C2 - Interno al PPE Tor San Lorenzo C3 C4 - Interno al PPE Banditella alta C5 C6 - Interno al PPE Nuova California C7 - Interno al PPE Nuova California C8 - Interno al PPE Nuova Florida	<b>ZONA F</b> ATTREZZATURE ED IMPIANTI DI INTERESSE GENERALE F1 - verde territoriale F2 - verde pubblico F3 - verde privato attrezzato F4 - camping F5 - area per specchi d'acqua (sono eliminati da osservazioni occorrono) F6 - servizi pubblici F7 - servizi tecnologici F8 - servizi privati F9 - area balneare F10 - aree parcheggi
Fascia di rispetto stradale Piani attuativi	