

**ADEGUAMENTO DEL  
 PIANO REGOLATORE GENERALE  
 AL PTPR VIGENTE**

Art.65 delle N.T.A. del Piano Territoriale Paesistico Regionale

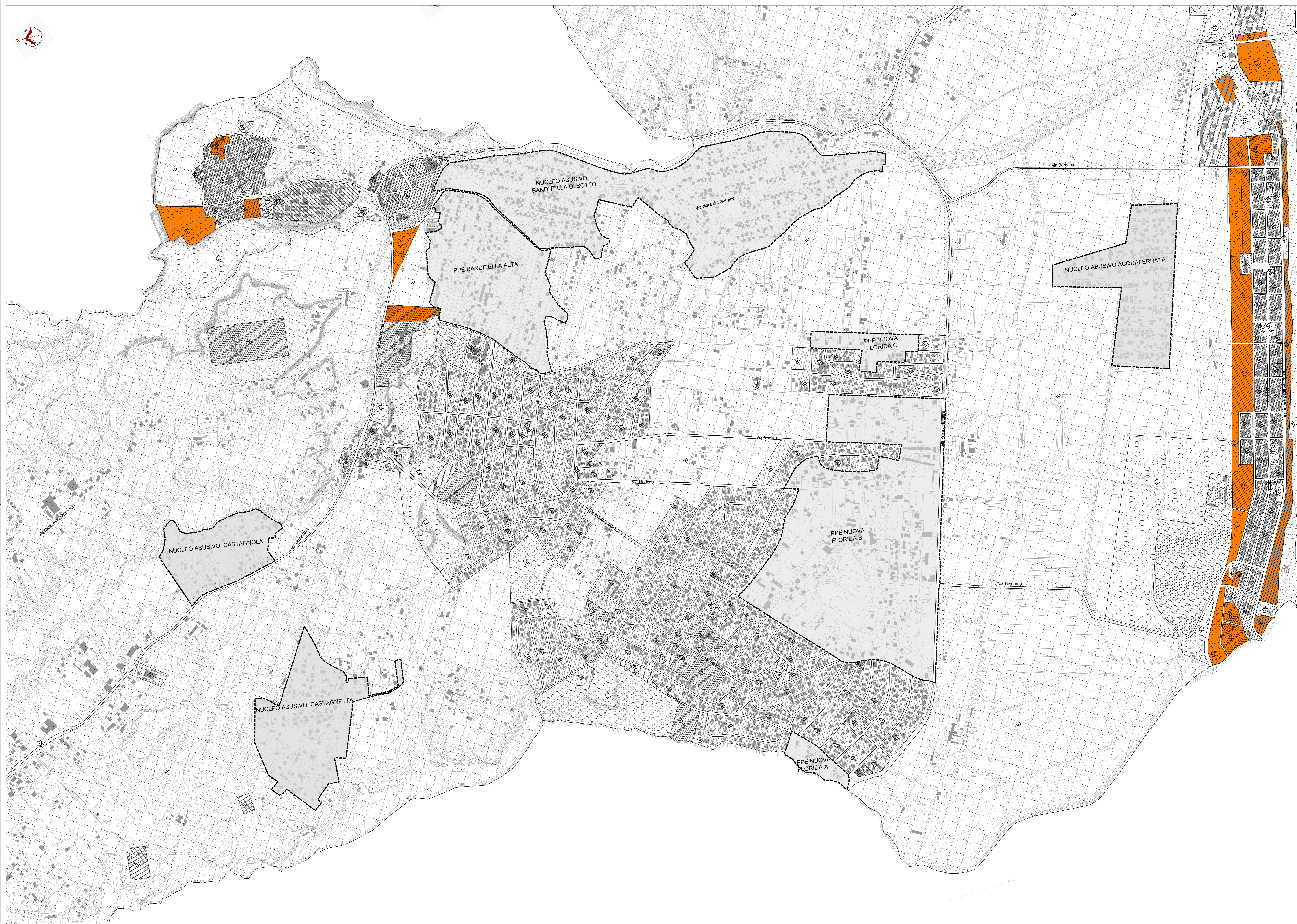
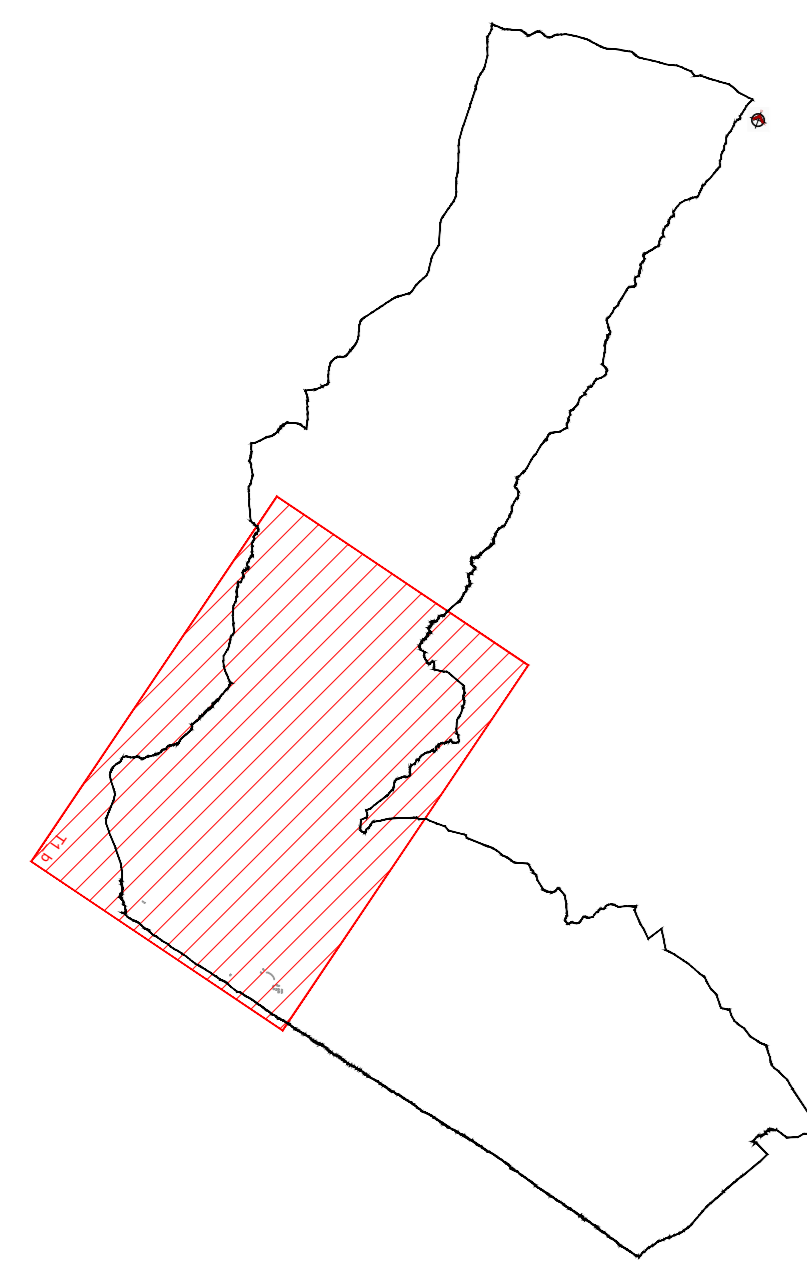
Progettista  
Arch. Marco Ambrogio

Collaboratori  
 Pianificatore Matteo Cuneo  
 Pianificatore Sara Moretti

Elaborato:  
**AREE DI PRG NON CONFORMI CON IL  
 PIANO TERRITORIALE PAESISTICO  
 REGIONALE**

**T10b**

emissione	data	controllato	Scala: 1:5.000
rev. a	Maggio 2022		
rev. b			
rev. c			



**LEGENDA**

<b>ZONA A</b> CENTRO STORICO A	<b>ZONA D</b> IMPIANTI INDUSTRIALI ED ASSIMILATI D
<b>ZONA B</b> COMPLETAMENTO RESIDENZIALE B1 B2 B3 B4 B5 B6 B7 B8 B9	<b>ZONA E</b> ATTIVITA' PRIMARIE (Agricoltura) E
<b>ZONA C</b> ESPANSIONE RESIDENZIALE C1 C2 - Interno al PPE Tor San Lorenzo C3 C4 - Interno al PPE Banditella alta C5 C6 - Interno al PPE Nuova California C7 - Interno al PPE Nuova California C8 - Interno al PPE Nuova Florida	<b>ZONA F</b> ATTREZZATURE ED IMPIANTI DI INTERESSE GENERALE F1 - verde territoriale F2 - verde pubblico F3 - verde privato attrezzato F4 - camping F5 - aree per specchi d'acqua (zona eliminata da osservazioni accolte) F6 - servizi pubblici F7 - servizi tecnologici F8 - servizi privati F9 - area balneare F10 - aree parcheggi
	Fascia di rispetto stradale Fascia di rispetto cimiteriale
	Aree non conformi con il PTPR
	Piani attuativi