



**ADEGUAMENTO DEL
 PIANO REGOLATORE GENERALE
 AL PTPR VIGENTE**

Art.65 delle N.T.A. del Piano Territoriale Paesistico Regionale

Progettista
Arch. Marco Ambrogio

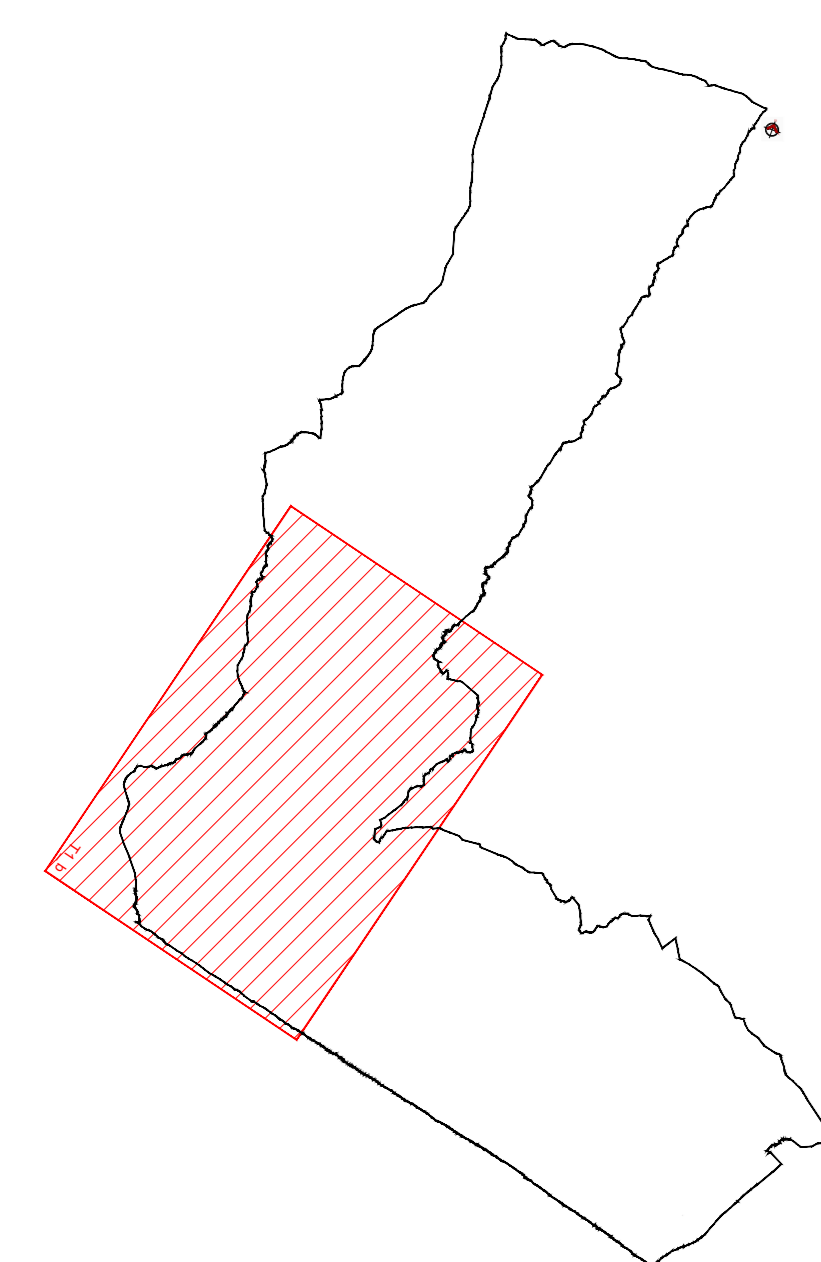
Collaboratori
Pianificatore Matteo Cuneo
Pianificatore Sara Moretti

Elaborato:
**RIDISEGNO DELLA ZONIZZAZIONE DEL
 PRG '84 APPROVATO CON LE SUE
 VARIANTI URBANISTICHE E PUNTUALI
 DETERMINAZIONE DELL'ATTUALE
 STATO DI DIRITTO**

T05b

emissione	data	controllato
rev. a	Maggio 2022	
rev. b		
rev. c		

Scala: 1:5.000



LEGENDA

ZONA A CENTRO STORICO A	ZONA D IMPIANTI INDUSTRIALI ED ASSIMILATI D
ZONA B COMPLETAMENTO RESIDENZIALE B1 B2 B3 B4 B5 B6 B7 B8 B9	ZONA E ATTIVITA' PRIMARIE [Agricoltura] E
ZONA C ESPANSIONE RESIDENZIALE C1 C2 - Interno al PPE Tor San Lorenzo C3 C4 - Interno al PPE Banditella alta C5 C6 - Interno al PPE Nuova Callorria C7 - Interno al PPE Nuova Callorria C8 - Interno al PPE Nuova Florida	ZONA F ATTREZZATURE ED IMPIANTI DI INTERESSE GENERALE F1 - verde territoriale F2 - verde pubblico F3 - verde privato attrezzato F4 - camping F5 - aree per specchi d'acqua (zona eliminata da osservatori accolte) F6 - servizi pubblici F7 - servizi tecnologici F8 - servizi privati F9 - area balneare F10 - aree parcheggi
	Fascia di rispetto stradale Fascia di rispetto cimiteriale
	Pari attuativi

